

BUEHLER®

IsoMet

NIEDERTOURENTRENNER

- Deformationsfreies Trennen
- Universell einsetzbar
- Trennscheiben bis 127 mm (5")
- Variable Geschwindigkeit
- Gewichtsbelastung
- Tauchkühlung
- X-Achsenverstellung der Probe mit Mikrometerschraube
- Stahlgehäuse
- Einfache Bedienung
- Breite Palette an Zubehör



Präzises Trennen – vielseitig einsetzbar



Die IsoMet ist ein Niedertourentrenner, mit dem sich sämtliche Materialien deformationsarm und präzise trennen lassen. Die hohe Schnittgenauigkeit und die vielseitigen Spannungsmöglichkeiten machen IsoMet zu einem universell einsetzbaren Gerät in jedem modernen Materiallabor. Der Einsatz von Diamant- oder CBN-Trennscheiben ermöglicht geringe Schnittbreiten und minimiert den Materialverlust.

Deformationsfreie Schnitte

Der erste Schritt zur einer qualitativ hochwertigen Probenpräparation ist die korrekte Probenentnahme. Bei kleinen und empfindlichen Teilen muss der Trennvorgang so schonend geschehen, dass keine Gefügeveränderungen innerhalb des zu untersuchenden Bereiches stattfinden. Die IsoMet arbeitet mit niedrigen

Scheibengeschwindigkeiten (0-300 U/min) und bietet somit beste Voraussetzungen für deformationsarmes Trennen. Nach dem Trennen mit IsoMet ist die Probenoberfläche bereits so plan und sauber, dass nur noch wenig nachfolgende Präparationsschritte erforderlich sind.

Die große Auswahl an Einspannvorrichtungen bietet die Voraussetzung für ein gezieltes Trennen auch bei schwierigen Probengeometrien.

Einfache Bedienung

IsoMet ist einfach und bedienerfreundlich aufgebaut. Die Probe wird mittels Schwerkraft gegen die Scheibe geführt. Die Belastung der Probe mit max. 300 g erfolgt in 25 g Stufen, wobei Zwischenstufen über ein verstellbares

Gegengewicht am Ende des Armes eingestellt werden können. Somit können reproduzierbare Trennbedingungen für gleichartige Proben gewährt werden. Nach Beendigung des Schnittes wird das Gerät über einen Endschalter automatisch abgestellt.

Mit Hilfe einer Mikrometerschraube am Probenhalterarm kann die Probe präzise parallel verstellt werden.

Effiziente Kühlung

Beim Trennvorgang läuft die Trennscheibe durch den Kühlmittelbehälter. Die Kühlung der Probe erfolgt durch das Kühlmittel, das von der Trennscheibe mitgeführt wird. Der Kühlmittelbehälter kann seitlich herausgeschwenkt werden.



Die Probe wird mittels Schwerkraft gegen die Trennscheibe geführt. Die Belastung kann in 25 g Stufen eingestellt werden. Die Mikrometerschraube am Probenhalterarm erlaubt das präzise parallele Zustellen der Probe.



Eine breite Palette an unterschiedlichen Probenhaltern ermöglicht das einfache Spannen der Probe



Der optionale Spritzschutz 11-1199 ermöglicht sauberes Arbeiten bei hohen Umdrehungsgeschwindigkeiten



Der Behälter für Kühlmittel ist leicht zugänglich und kann seitlich ausgeschwenkt werden



Die Haltevorrichtung für einen Abrichtstein (11-1196) erlaubt das Abrichten der Trennscheibe während des Trennvorgangs



11-2381 Goniometer zum Trennen unter definiertem Winkel

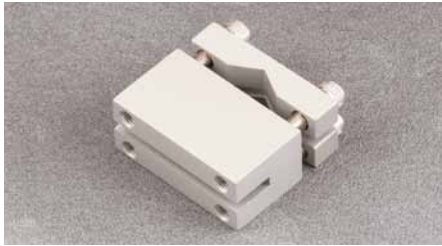


11-1191 Schwenkarm mit Kugelgelenk zur Befestigung von Probenhaltern



Buehler bietet eine breite Palette an Trennscheiben

IsoMet • Niedertourentrenner • Zubehör und Technische Daten



11-1183 Doppelsattelsitzhalterung



11-1184 Sattelsitzhalterung



11-1185 Spannvorrichtung für unregelmäßige Teile



11-1186 Trennplatte zum Aufkleben von Proben



11-1187 Sattelsitzhalterung



11-1188 Vakuumschraubvorrichtung



11-1189 Spannfutter für rund eingebettete Proben



11-1194 Spannvorrichtung für Knochen u.ä.



11-1195 Führungsschlitzen aus Kunststoff

Technische Daten

Arbeitsweise:

- Präzisionstrenner mit Gewichtsbelastung
- 0 - 300 g Belastung
- 4 Gewichte: 25, 50, 75, 150 g (Zwischenstufen können durch ein Ausgleichsgewicht eingestellt werden)
- Probenkühlung mittels Tauchprinzip (Trennscheibe läuft im Kühlmittelbehälter)
- Querstellung der Probe (max. 25 mm)

Motor:

- 15 W (0,02 PS)
- Variable Geschwindigkeit 0 - 300 U/min

Trennscheiben und max. Schnittkapazität:

- max. 127 mm (5") mit 12,7 mm Innenloch
- max. Ø 45 mm Probendurchmesser
- verschiedene Flanschdurchmesser erhältlich

Bedienungselemente:

- Taste START/STOP
- LED-Anzeige für Betrieb/Fertig
- Regler für Geschwindigkeitseinstellung

Stromversorgung:

- 220 V/50 Hz/1 Phase

Versandgewicht:

11,3 kg (25 lbs)

Maße:

270 x 160 x 270 mm (BxHxT)

Optionales Zubehör und optionale Spannvorrichtungen:

- Umfangreiches Zubehör und viele Spannvorrichtungen sind erhältlich. Eine aktuelle Auflistung finden Sie in unserem Katalog „Preise und Produkte“

Bestell-Information:

11-1280-250 IsoMet

11-1196 Haltevorrichtung für Abrichstein

11-1199 Spritzschutz

Trennscheiben und weiteres Zubehör finden Sie in unserer Verbrauchsmaterialpreisliste.

Unsere Produkte werden kontinuierlich weiterentwickelt. Wir behalten uns deshalb technische Änderungen ohne besondere Ankündigung vor.

© 2010 BUEHLER GMBH • Printed in Germany 3M1002 FN00874



BUEHLER

BUEHLER, a Division of Illinois Tool Works, Inc.
41 Waukegan Road • P.O. Box 1
Lake Bluff, Illinois 60044-1699 USA
Telephone: 847/295-6500 • Fax: 847/295-7979
Sales: 1/800/BUEHLER • 1/800/283-4537
<http://www.buehler.com> • info@buehler.com



BUEHLER GMBH

In der Steele 2 • 40599 Düsseldorf • Germany
Telefon: (+49) 0211/974100 • Telefax: (+49) 0211/9741079
<http://www.buehler-met.de> • info@buehler-met.de

BUEHLER FRANCE

Tél.: 0 800 89 73 71 • Fax: 0 800 88 05 27
<http://www.buehler.fr> • info@buehler.fr

BUEHLER UNITED KINGDOM

Phone: 0800 707 6273 • Fax: 0800 707 6274
<http://www.buehler.co.uk> • sales@buehler.co.uk

BUEHLER CANADA

9999 Highway 48
Markham, Ontario L3P 3J3
Telephone: (905) 201-4686 • Fax: (905) 201-4683
Sales Telephone: 1-800-268-3593
E-Mail: info@buehler.ca

BUEHLER ASIA

5/F Vogue Centre
696 Castle Peak Road
Lai Chi Kok, Kowloon
Hong Kong, SAR, China
Telephone: (852) 2307 0909 • Fax: (852) 2307 0233