

education



Buehler Seminarangebot 2010

Innovative Maschinen und der richtige Einsatz von Verbrauchsmaterialien sind für eine effiziente und aussagefähige Probenpräparation nicht allein ausschlaggebend. Nach wie vor spielt auch der menschliche Faktor eine Rolle, im Besonderen bei der korrekten Bewertung der Ergebnisse.

Das Wissen um Zusammenhänge und die Vermittlung metallkundlicher Grundlagen sind ein wesentlicher Teil unserer **Kurse und metallographischen Schulungen**.

Profitieren Sie von unserer Erfahrung. Seit Jahren führen wir Kurse und Schulungen im Bereich der metallographischen Probenpräparation in unserem Labor in Düsseldorf oder in einem unserer Demolabore durch. Das Angebot richtet sich sowohl an Anfänger, die sich mit den metallographischen Arbeitstechniken vertraut machen möchten, als auch an Fortgeschrittene, die ihre Kenntnisse vertiefen wollen.



Unser Seminarangebot 2010:

Metallographische Probenpräparation

Metallographie der Stähle

Korrosion

**Moderen REM /TEM /EBSD
Untersuchungsmethoden**

Schadensanalyse

**Metallographie der
Verbundwerkstoffe**

Unsere Kursstätten:

**Buehler Zentrallabor in
Düsseldorf**

**Buehler Demolabor an der
Universität in Kaiserslautern**

**Buehler Demolabor an der
Universität in Ulm**

**Buehler Demolabor bei der
Firma BK Werkstofftechnik
in Bremen**

**Deutsches Zentrum für Luft- und
Raumfahrt e.V. in Köln-Porz**



BUEHLER

Wir sind zertifiziert
nach ISO 9001:2008



Einführung in die metallographische Probenpräparation

Metallographisches Trennen
Kalt- und Warmeinbetten
Schleifen und Polieren
Mikroskopiertechniken
Das Gefüge und seine Deutung (Grundlagen)
Ein Kurs für Anfänger, Umschüler und Werkstoffprüfer mit dem Schwerpunkt praktische Arbeit.

19.-21. Januar 2010 Kurs E1001

Kursgebühr: 890.– EUR zzgl. MwSt.

Buehler Demolabor
RST Rail System Testing GmbH
Am Rathenaupark
16761 Hennigsdorf



Einführung in die metallographische Probenpräparation

Metallographisches Trennen
Kalt- und Warmeinbetten
Schleifen und Polieren
Mikroskopiertechniken
Das Gefüge und seine Deutung (Grundlagen)
Ein Kurs für Anfänger, Umschüler und Werkstoffprüfer mit dem Schwerpunkt praktische Arbeit.

23.-25. März 2010..... Kurs E1003

24.-26. August 2010 Kurs E1008

19.-21. Oktober 2010..... Kurs E1010

Kursgebühr: 890.– EUR zzgl. MwSt.

Buehler GmbH
Zentrallabor
In der Steele 2
40599 Düsseldorf



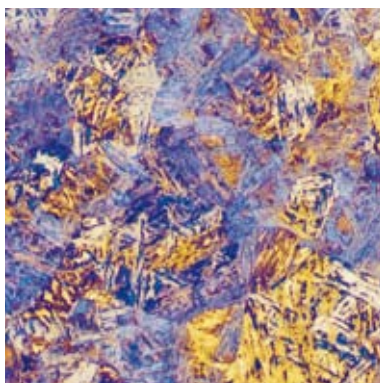
Metallographie der Stähle

Metallkundliche Grundlagen zum legierten und unlegierten Stahl
Eisen-Kohlenstoff-Diagramm
Herstellungsmethoden und aktuelle Normen
Gefügeentstehung und -bestandteile
Wärmebehandlungen und häufig auftretende Fehler
Präparationen, Ätztechniken, Lichtmikroskopie

02.-04. März 2010..... Kurs S1003

Kursgebühr: jeweils 890.– EUR zzgl. MwSt.

Buehler Demolabor, Raum 47.1.204
Universität Ulm (West)
Fakultät für Ingenieurwerkstoffe
Albert-Einstein-Allee 47
89081 Ulm



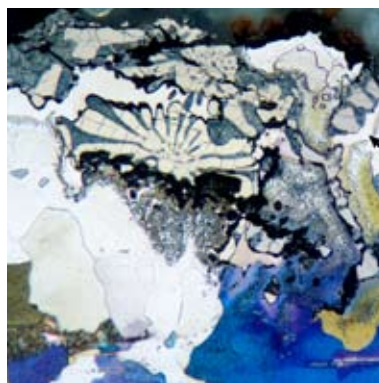
Korrosion

Grundlagen der Korrosion an Metallen
Untersuchungsmethoden
Stromdichte-/Potentialkurven
Schadensuntersuchung
Korrosionsschutz
Präparationen, Ätztechniken, Mikroskopie

29.-30. Juni 2010 Kurs K1006

Kursgebühr: 660.– EUR zzgl. MwSt.

Buehler GmbH
Zentrallabor
In der Steele 2
40599 Düsseldorf



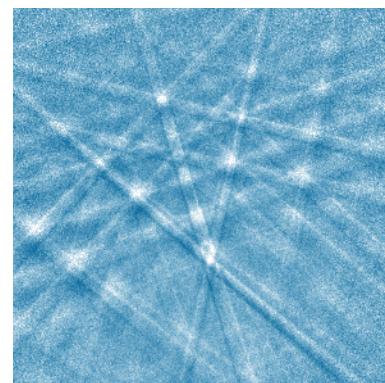
Moderne REM / TEM / EBSD Untersuchungsmethoden

Einführung in die Raster- und Transmissionselektronenmikroskopie sowie EBSD
Grundlagen, Aufbau und Funktionsweise
Vorstellung von Präparationstechniken mit Anwendungsbeispielen

29. Sept. - 01. Okt. 2010 Kurs A0910

Kursgebühr: 890.– EUR zzgl. MwSt.

Deutsches Zentrum für Luft- und Raumfahrt e.V.
Institut für Werkstoffforschung
Linder Höhe
51147 Köln-Porz



Schadenanalyse

Einführung in die Methodik der Schadenanalyse
Untersuchungsmethoden
Schadenmechanismen und Erscheinungsformen
Präparationen, Ätztechniken, Mikroskopie
Härteprüfung

08.-10. November 2010Kurs SA1011

Kursgebühr: 1090.– EUR zzgl. MwSt.

Buehler GmbH
Zentrallabor
In der Steele 2
40599 Düsseldorf

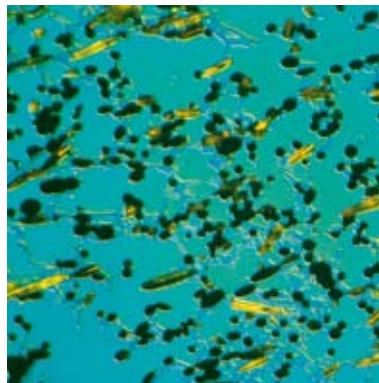
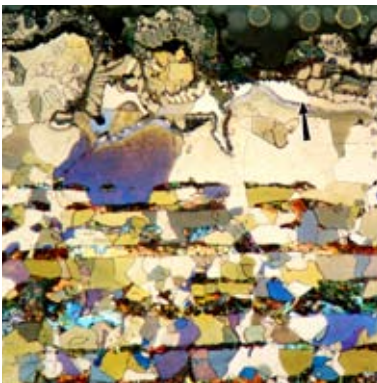
Metallographie der Verbundwerkstoffe CFK, GFK, CMC, MMC

Einführung in die Metallographie der
Verbundwerkstoffe
Eigenschaften, Herstellung und Verwendung
Präparationen, Ätztechniken, Lichtmikroskopie

14.-15. Dezember 2010 Kurs V1012

Kursgebühr: jeweils 590.– EUR zzgl. MwSt.

Buehler GmbH
Zentrallabor
In der Steele 2
40599 Düsseldorf



Blick ins Zentrallabor der Buehler GmbH, Düsseldorf

Anmeldung und Information

Zur Anmeldung verwenden Sie bitte das Formular auf der Rückseite. In der Regel sind unsere Kurse sehr schnell ausgebucht. Wir empfehlen daher eine frühzeitige Anmeldung.

Neben unseren Seminaren veranstalten wir eine Reihe von Workshops, die Sie kostenlos besuchen können.

Aktuelle Termine finden Sie im Internet unter www.buehler-met.de >> Aktuelles

Hier können Sie sich auch über Terminänderungen oder neue Seminare informieren.

Auf Wunsch führen wir auch firmeninterne Schulungen vor Ort durch. Lassen Sie sich hierzu ein Schulungspaket erstellen, das auf Ihre individuellen Anforderungen zugeschnitten ist.



Buehler bietet Ihnen die komplette Palette an Verbrauchsmaterial zur metallographischen Probenpräparation.

Buehler GmbH
Vertrieb
Postfach 16 03 55
40566 Düsseldorf

FAX
ANTWORT:
0211/974 10 79

Ich möchte am Buehler-Seminar teilnehmen und melde mich hiermit verbindlich für

Kurs-Nr.: an.

Da die Anzahl der Teilnehmer begrenzt ist, entscheidet der Eingang der Anmeldung über die Teilnahme.

Bei Tagungsanmeldung wird der Kostenbeitrag in Rechnung gestellt.

Bitte beachten Sie, dass wir bei einer kurzfristigen Absage (später als 14 Tage vor Seminarbeginn), die Gebühren in voller Höhe berechnen müssen.

In der Kursgebühr sind enthalten:

Tagungsunterlagen • Teilnahmebescheinigung • Arbeitsmittel • Mittagessen

Beim Arbeiten in kleinen Gruppen kann individuell auf Probleme und Fragen der Teilnehmer eingegangen werden. Praktische Übungen erfolgen im Labor und am Lichtmikroskop.

Zur praktischen Arbeit sollen die Teilnehmer(innen) Arbeitskleidung (Laborkittel) mitbringen.

Kunden-Nr. (falls bekannt): Datum:

Firma:

Name/Vorname:

Position:

Abteilung:

Straße:

PLZ/Ort:

E-Mail:

Telefon: Fax: